

# INFOGRAFÍA

## DULCIMA LECHE EVAPORADA



### SABOR LÁCTEO Y BALANCEADO

que realza todo tipo de preparaciones dulces y saladas.



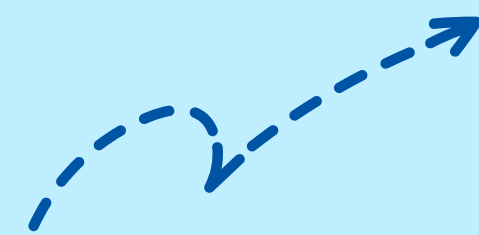
### TEXTURA CREMOSA Y UNIFORME

para mezclarse sin esfuerzo con otros ingredientes.



### VERSATILIDAD:

ideal para postres, salsas, cremas y bebidas calientes o frías.



### APORTA CUERPO Y CREMOSIDAD

sin saturar/opacar el sabor original de las recetas.